

## PLATE-FORMES MODULABLES & SAS

### Fiche produit

#### CONSTRUCTION :

- Les plates-formes DUWIC sont composées de poteaux en tube 120 x 120 avec gousset à encastrement.
- Les porteurs et solives sont en profils C galvanisés.
- L'assemblage entre les porteurs et les solives est réalisé par des équerres autobloquantes.

Homologuée par **NORISKO CONSTRUCTION**.  
Les calculs sont effectués suivant l'Eurocode 3.

- Le garde corps et les escaliers sont conformes à la norme Européenne **NF 14122-3**.



#### CHARGE D'EXPLOITATION :

De 250 à 1000 kg/m<sup>2</sup>  
Entre axes poteaux 6000 mm maille maxi.

#### TYPES DE PLANCHER :

- Bois : panneaux de particules agglomérées rainurés
- Caillebotis métalliques galvanisés
- Tôle : sur demande.

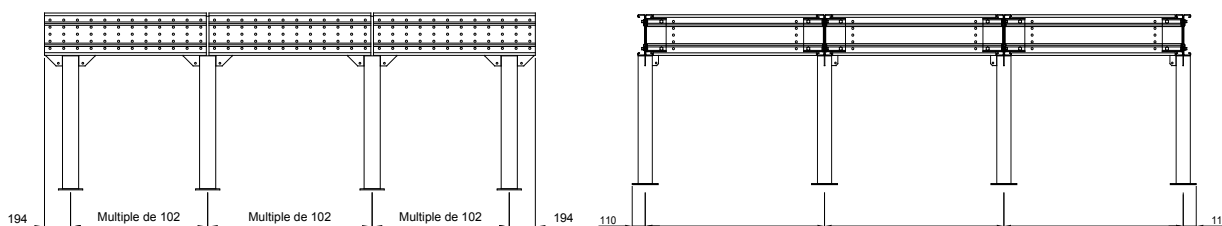
#### DIMENSIONS :

##### SENS PORTEURS

- Entre axes multiple de 102 mm
- Longueur hors tout = somme des entre axes + 2 x 194 mm
- Entre murs, prévoir un jeu.

##### SENS SOLIVES

- Les poteaux sont à un entre axes multiple du millimètre
- La largeur hors tout = somme des entre axes + 2 x 110 mm
- Entre murs, prévoir un jeu.



**COULEURS :** Matériels peints sauf porteurs, solives et marches en acier galvanisé.



Peinture poudre époxy avec polymérisation à 200°C :  
respect de l'environnement par une technologie propre ; aucun rejet dans l'eau et l'atmosphère.



**2** **Garde corps :**  
 Potelet tube 45 x 45 H 1100  
 Main courante en C de 51  
 Lisse intermédiaire en tube Ø22  
 Plinthe H 150 mm



**1** **Portillon :**  
 Simple : largeur 935  
 Double : largeur 1700



**3** **SAS à palette :**  
 H = 1800 ou 2000 utiles  
 L = 1500 ou 2000 utiles



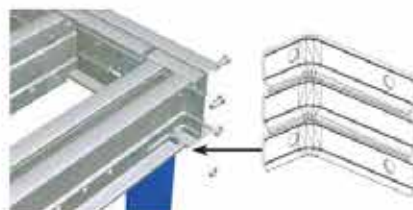
**4** **Croisillons :**  
 Si nécessaire selon calcul



**5** - **Platine :**  
 220 x 180 x 12  
 Cheville mécanique 16  
 - **Poteau :**  
 120 x 120 avec gousset  
 à encastrement

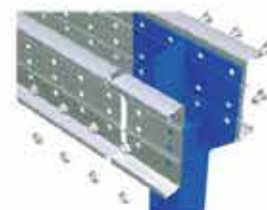


**6** **Anti devers**

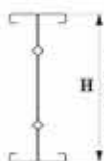


**7** **Assemblage :**  
 Solives/porteurs

**Equerre autobloquante :**  
 Boulonnerie 16 x 40



**8** **Assemblage :**  
 Poteaux/porteurs



**Porteurs :**  
 Double C. H = 262 ou 315  
 En 15 ou 30/10



**Solives :**  
 Simple C. H = 210, 262 ou 315  
 En 15 ou 30/10



**9** **Escaliers :**  
 - Intégrés ou extérieurs  
 - 2 largeurs :  
 900 et 1100 hors tout  
 - Pente 38 à 45°



Plate-forme multi-étagée